

Ich finde dies eine sehr abenteuerliche Wanderung. Bei meiner letzten Tour haben wir auch viele Gämsen gesehen. Sie ist auch für Kinder sehr erlebnisreich, wegen der Hängebrücke allerdings nicht für ganz kleine. Für mich persönlich: der absolute Familienhit!



Belalp - Hängebrücke - Riederalp



Distanz: 14 km

Zeitbedarf: 4 ½ Std

Aufstieg: 624 m

Abstieg: 829 m

Höchster Punkt: 2138 M.ü.M.

Die 124 m lange Hängebrücke ist eines der Wander-Highlights im Aletschgebiet. In 80 m Höhe führt sie direkt vor dem

Gletschertor des Grossen Aletschgletschers über die Massaschlucht. Sie zu überqueren ist ein eindrucksvolles Erlebnis und lässt das Adrenalin durch die Adern rauschen.

Vom Hotel Belalp führt der Wanderweg über die Steigle hinab ins Aletschji und von dort über den Leng Acker zum alten

Gletscheraufstieg und zur Hängebrücke Belalp-Riederalp, dem Highlight der Wanderung. Den eindrucksvollen Blick auf das Gletschertor und die Massaschlucht sollte man bei der Überquerung der Brücke ausgiebig genießen, bevor man den Aufstieg zur Riederfurka in Angriff nimmt. Der führt durch den geschützten Aletschwald mit seinen uralten Arven. Neben dem herrlichen Blick auf den imposanten Aletschgletscher, der einen auf der gesamten Wanderung begleitet, eröffnet einem der Abschnitt durch den Aletschwald ein weiteres eindrucksvolles Naturerlebnis. Ab dem Grünsee gibt es gleich zwei schöne Wegvarianten hinauf zum Silbersand: Die eine führt durch den Schatten spendenden Teife Wald, die

andere durch das so genannte Tal des Todes, das bei starker Sonneneinstrahlung sehr warm werden kann. Ab dem Silbersand wandert man über einen leicht ansteigenden Weg durch den Aletschwald weiter zur Riederfurka. Begehrbar während den Sommermonaten.

Orte an der Route

Belalp - Hotel Belalp - Oberaletsch - Hängebrücke - Grünsee - Kalkofen - Riederfurka - Riederalp

Hinweis(e)

Rundfahrt-Ticket Hängebrücke Belalp – Riederalp (Aletsch Arena)

(Postauto, Bergbahn und Zug)

Angebot gültig: Ende Juni bis Mitte Oktober.

Für die Wanderung über die Hängebrücke ist ein spezielles Rundfahrt-Billette erhältlich.

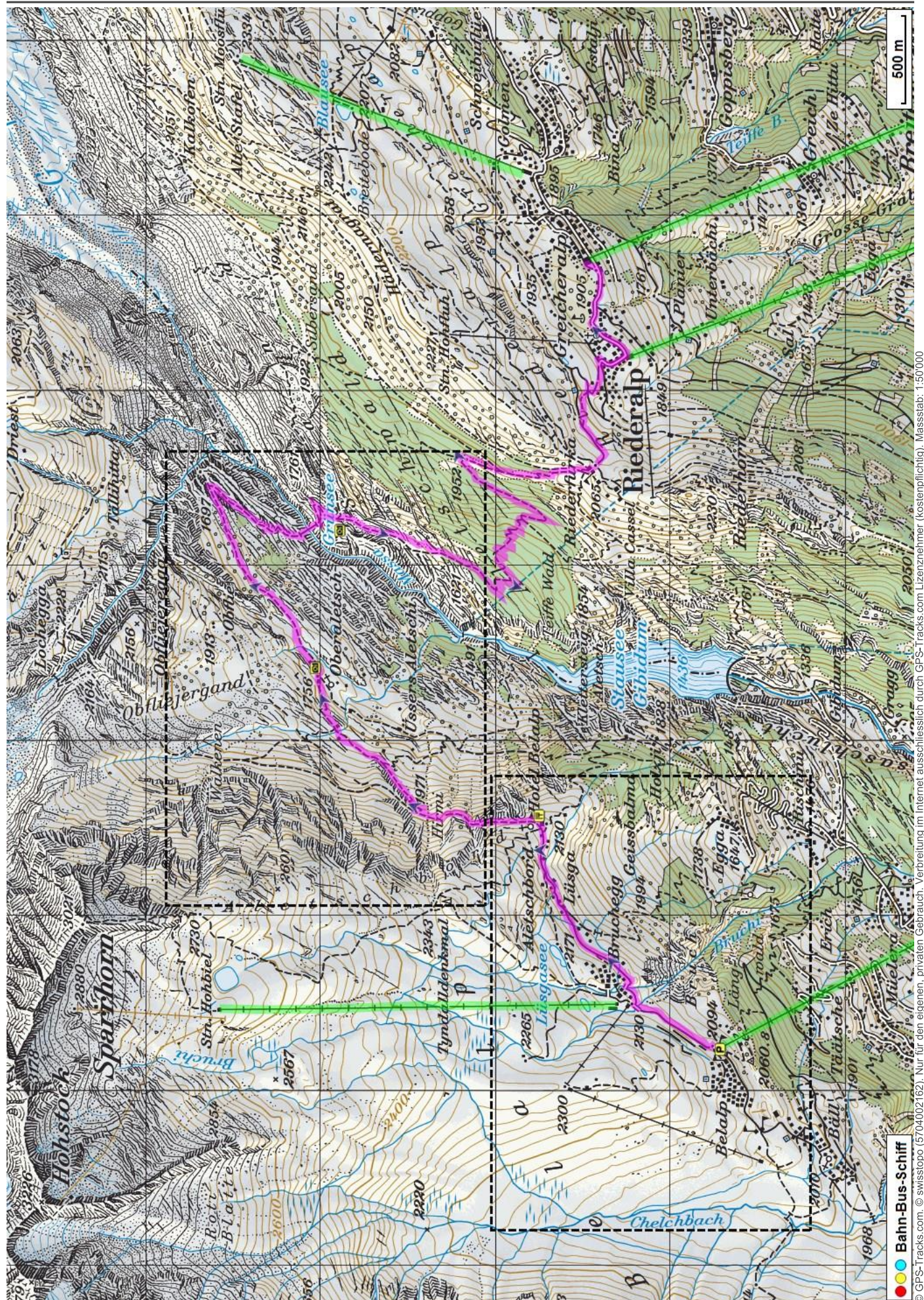
Das Angebot beinhaltet die Postauto-Fahrt Brig – Blatten b. Naters, sowie die einfache Gondelfahrt Blatten – Belalp und die Bergbahn-Fahrt in der Aletsch Arena sowie die Zugfahrt zwischen neu Fiesch bis Brig (oder umgekehrt). Das Spezialbillett ist beim Fahrpersonal im Postauto, bei den Bergbahnen Belalp und der Aletsch Arena erhältlich. * wahlweise von Riederalp – Mörel, Bettmeralp – Betten Talstation oder Fiescheralp - Fiesch*

NEU «Embruf und Embri» - Hängebrücke Spätsommer-

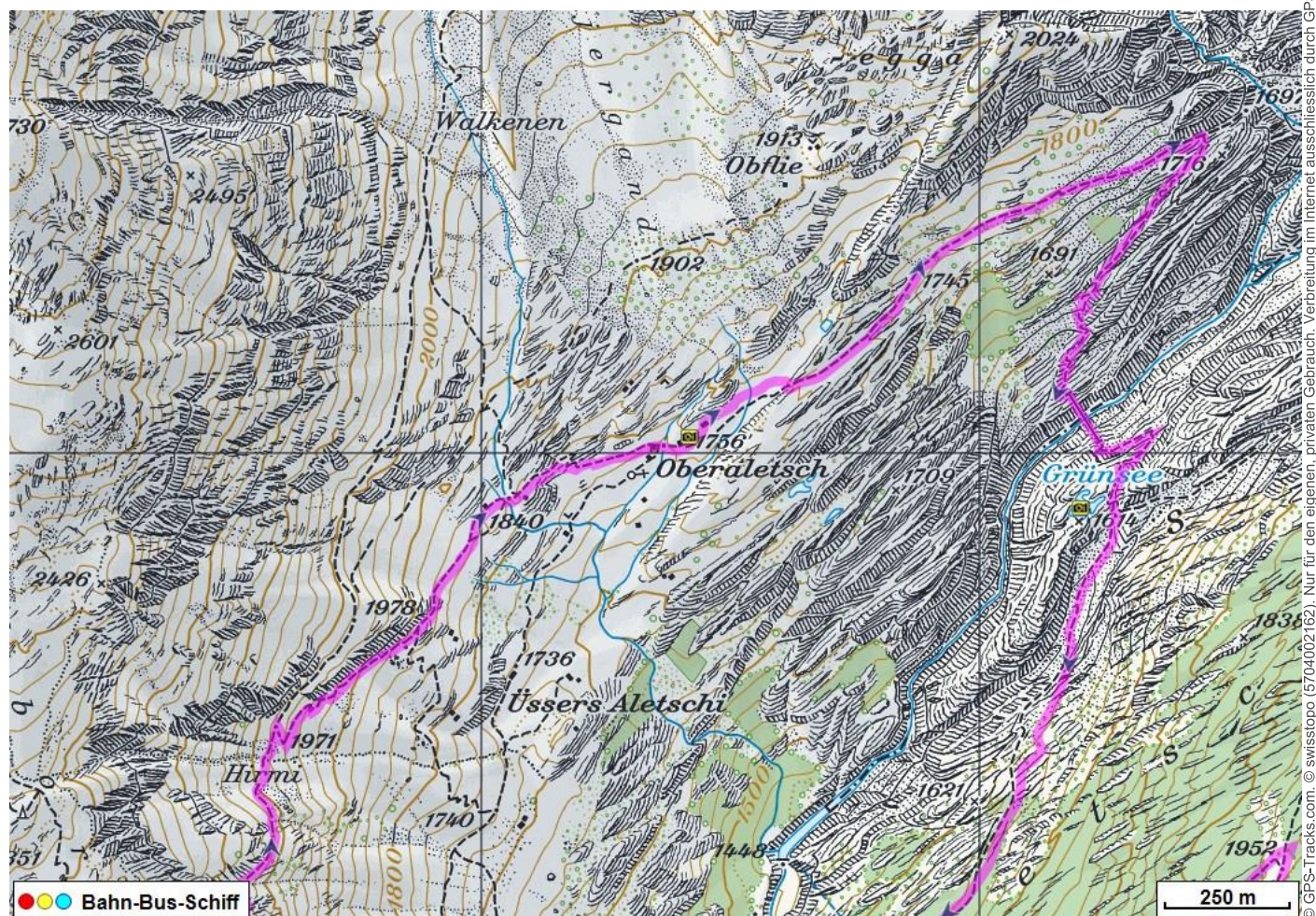
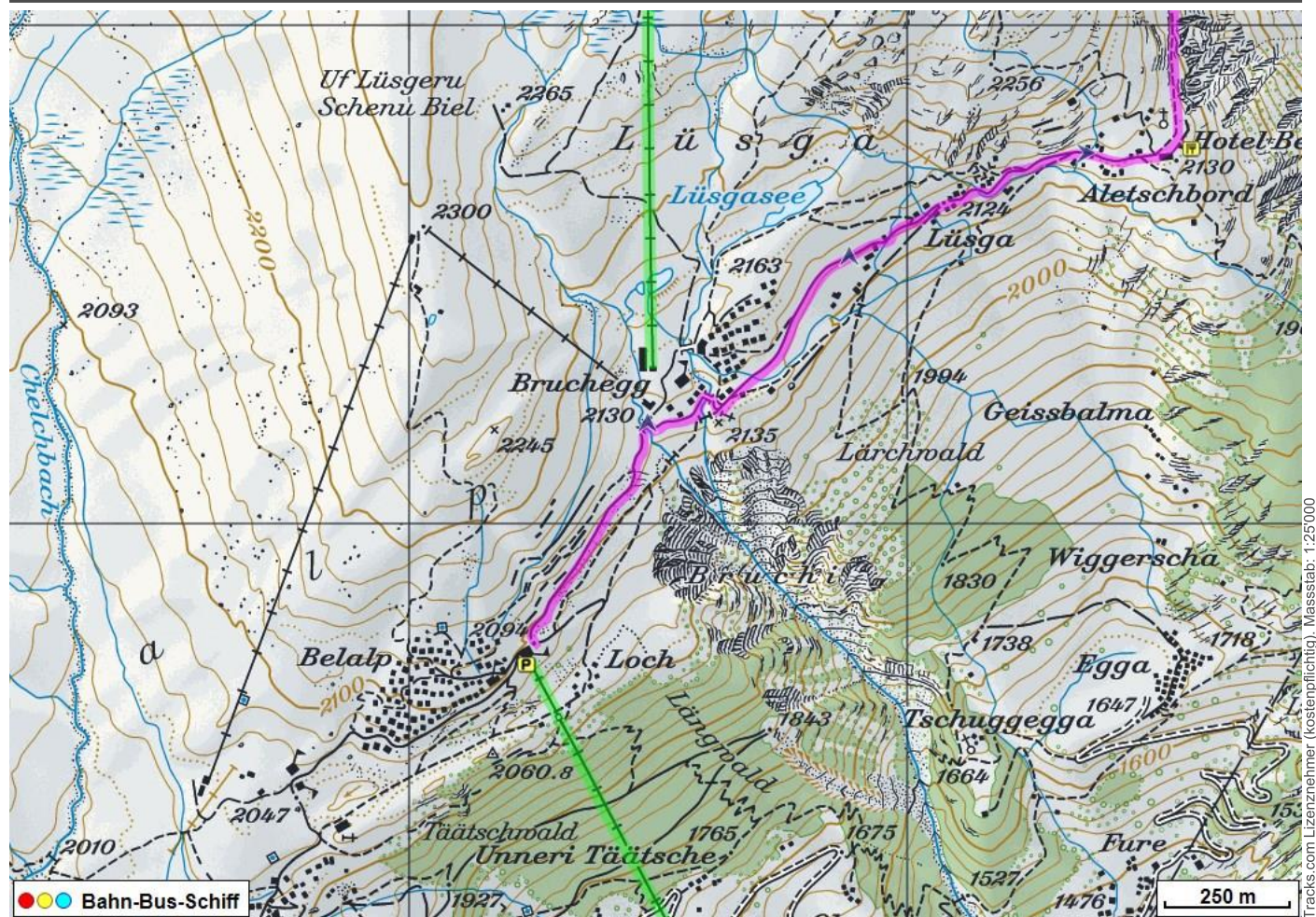
Spezialangebot Angebot gültig: 17.8.2016 - 18.9.2016

Rundfahrten-Ticket Hängebrücke Belalp - Riederalp (Aletsch Arena) inklusive Bahn-Anreise aus der ganzen Schweiz mit 20 % Rabatt. Online buchbar ab 17.8.2016.

Belalp - Hängebrücke - Riederalp

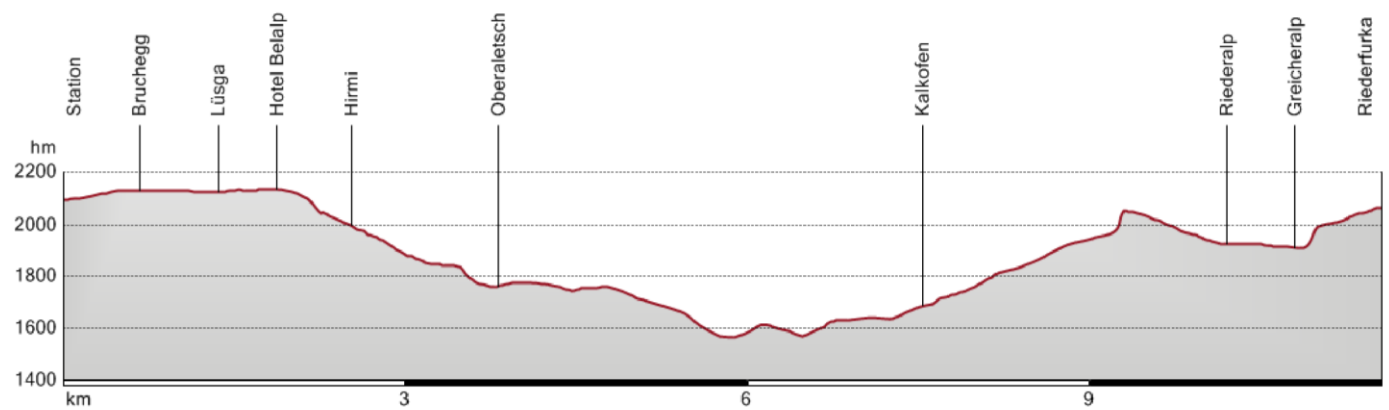


Belalp - Hängebrücke - Riederalp



Belalp - Hängebrücke - Riederalp

Höhenprofil



Diese Tour mit Topokarte aufs Smartphone laden (iPhone, Android)

Scanne den QR-Code. Dadurch erhältst Du auf dem Smartphone die Tourendaten und alle notwendigen SwissTopo-Karten ab Mst. 1:25'000, so dass Du alles ohne Handyempfang nutzen kannst.

